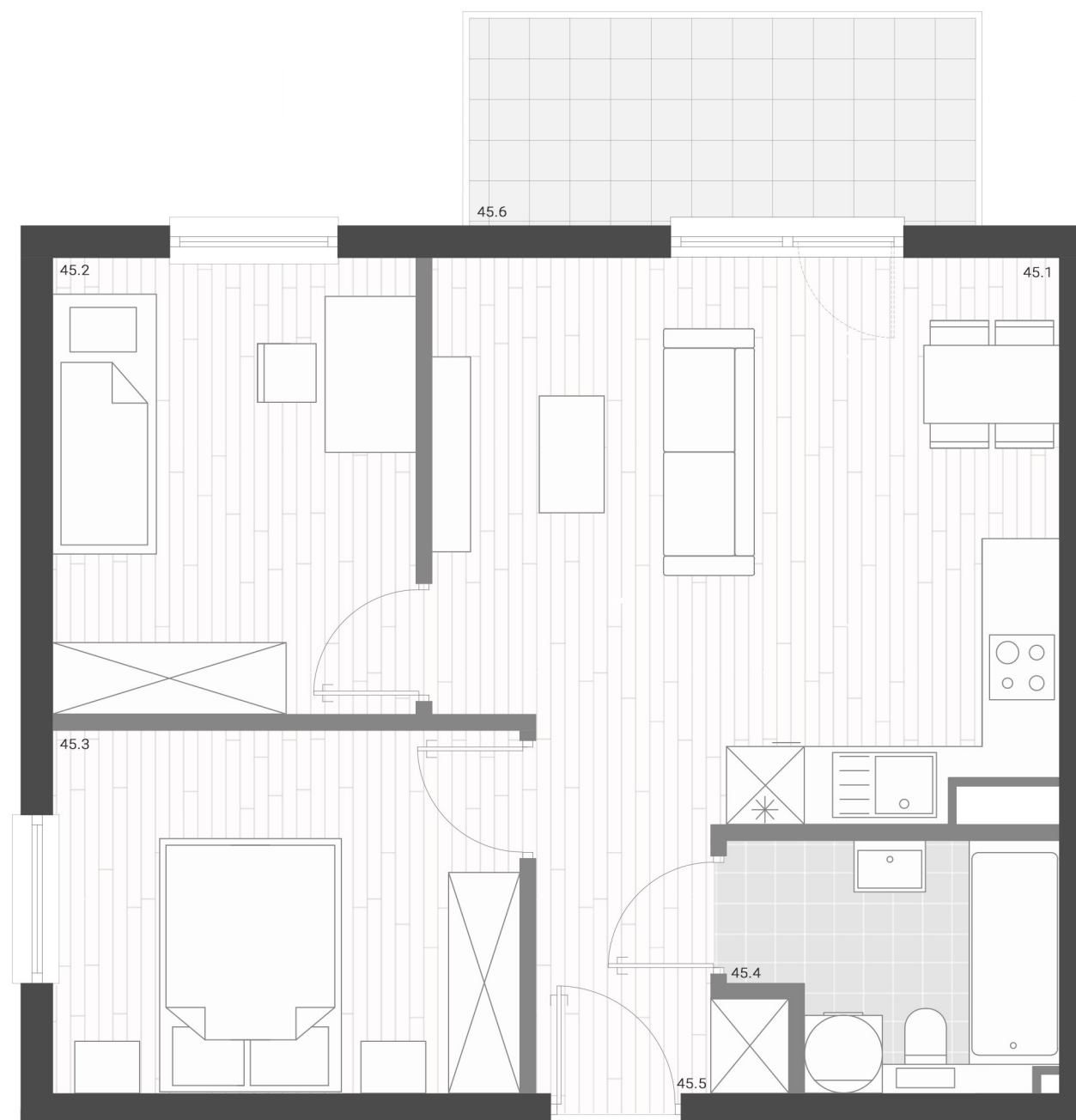
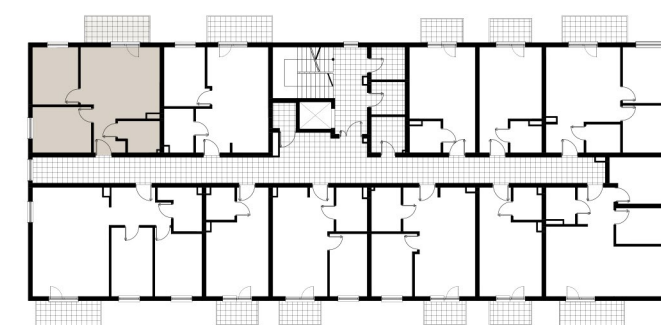




PIĘTRO 4 MIESZKANIE 45



- ŚCIANA KONSTRUKCYJNA
- ŚCIANA DZIAŁOWA (MOŻLIWOŚĆ ZMIANY)

ZESTAWIENIE POWIERZCHNI UŻYTKOWEJ

45.1 Salon i aneks kuchenny	20,00 m <sup>2</sup>
45.2 Pokój	9,70 m <sup>2</sup>
45.3 Pokój	9,92 m <sup>2</sup>
45.4 Łazienka	4,35 m <sup>2</sup>
45.5 Przedpokój	3,09 m <sup>2</sup>
45.6 Balkon	5,66 m <sup>2</sup>

47,06 m<sup>2</sup>

+ balkon 5,66 m<sup>2</sup>