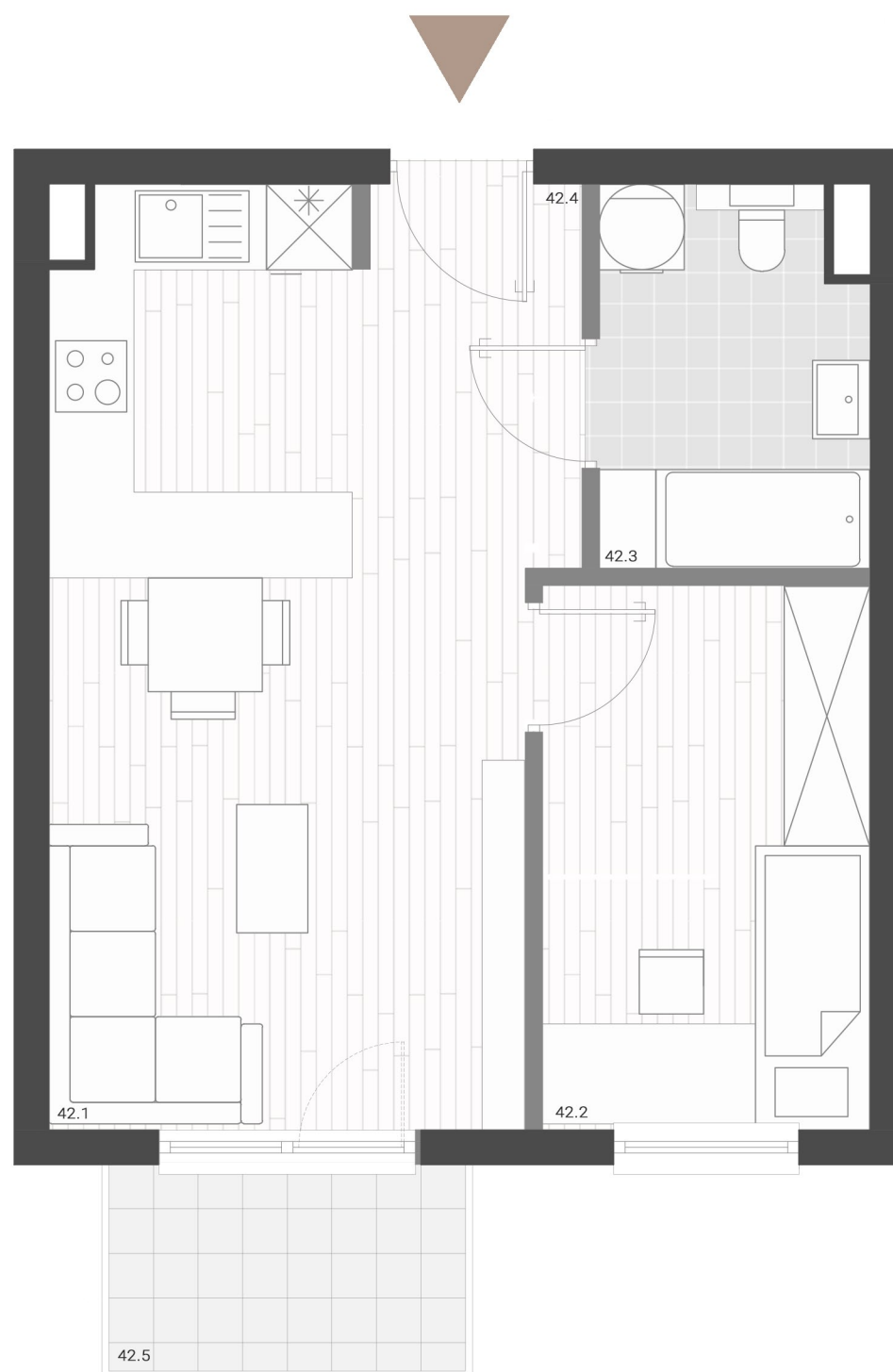
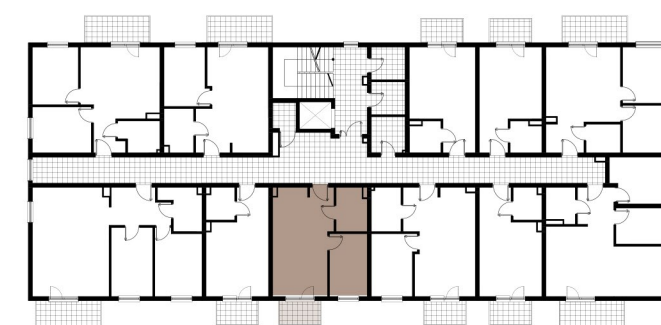




PIĘTRO 4 MIESZKANIE 42



- ŚCIANA KONSTRUKCYJNA
- ŚCIANA DZIAŁOWA (MOŻLIWOŚĆ ZMIANY)

ZESTAWIENIE POWIERZCHNI UŻYTKOWEJ

| | |
|-----------------------------|----------------------|
| 42.1 Salon i aneks kuchenny | 19,87 m ² |
| 42.2 Pokój | 8,64 m ² |
| 42.3 Łazienka | 4,80 m ² |
| 42.4 Przedpokój | 2,82 m ² |
| 42.5 Balkon | 3,25 m ² |

36,13 m²
+ balkon 3,25 m²