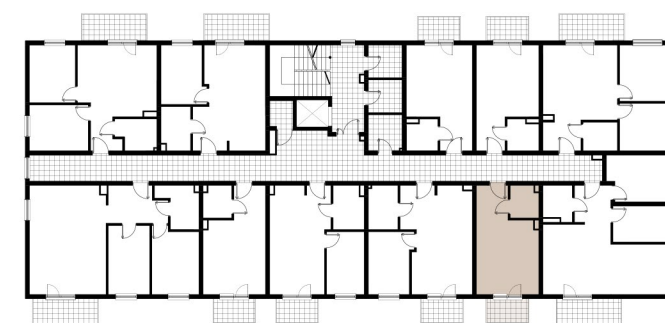


PIĘTRO **4** MIESZKANIE **40**



- ŚCIANA KONSTRUKCYJNA
- ŚCIANA DZIAŁOWA (MOŻLIWOŚĆ ZMIANY)

ZESTAWIENIE POWIERZCHNI UŻYTKOWEJ

40.1 Salon i aneks kuchenny	16,78 m ²
40.2 Łazienka	3,27 m ²
40.3 Przedpokój	4,04 m ²
40.4 Balkon	3,25 m ²

24,09 m²
+ taras 3,25 m²