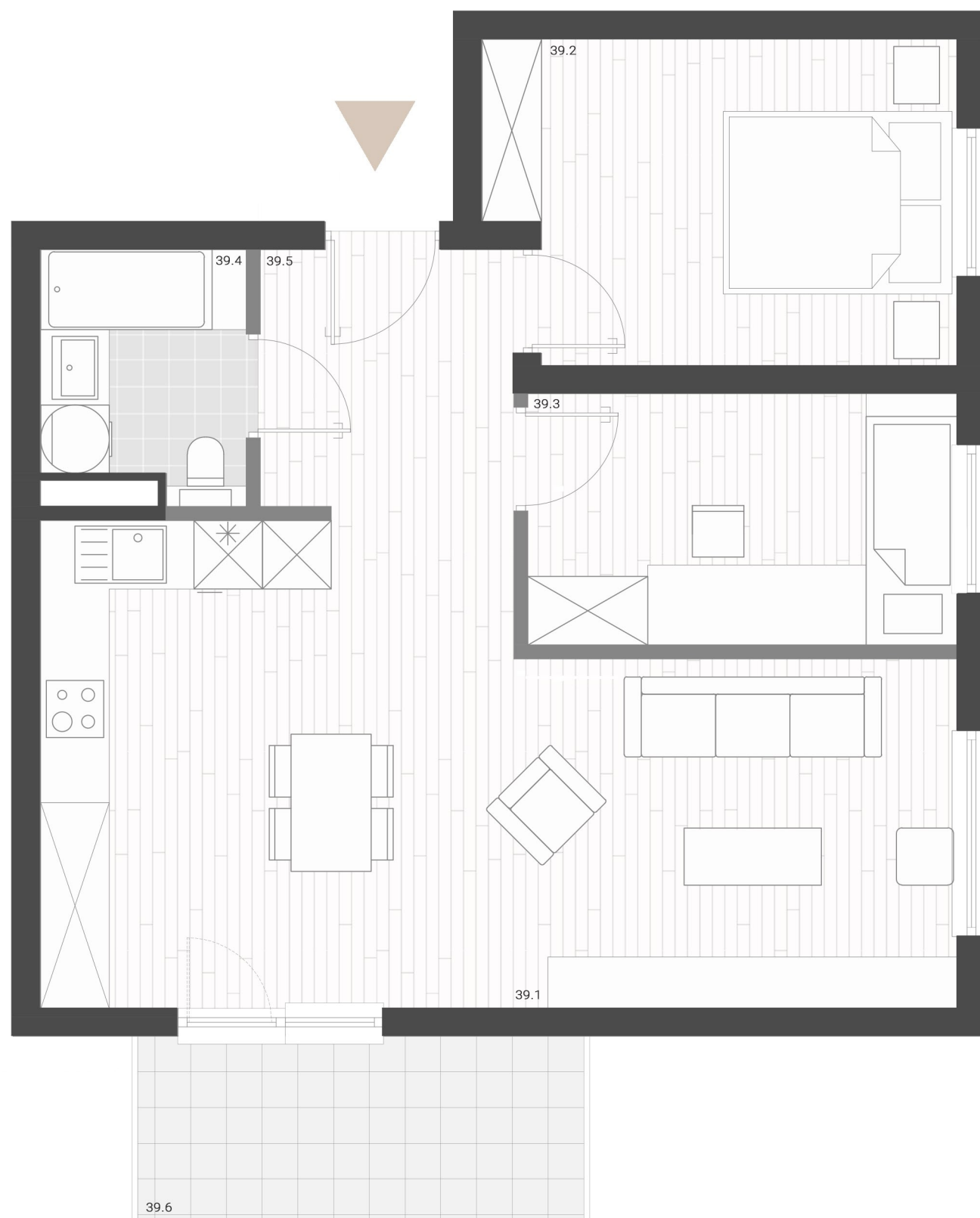
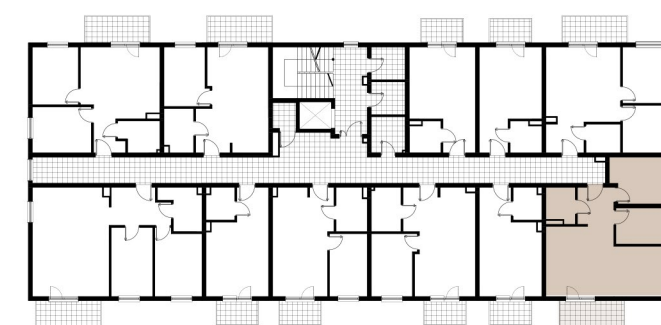




PIĘTRO **4** MIESZKANIE **39**



- ŚCIANA KONSTRUKCYJNA
- ŚCIANA DZIAŁOWA (MOŻLIWOŚĆ ZMIANY)

ZESTAWIENIE POWIERZCHNI UŻYTKOWEJ

39.1 Salon i aneks kuchenny	<b>29,30</b> m <sup>2</sup>
39.2 Pokój	<b>11,07</b> m <sup>2</sup>
39.3 Pokój	<b>8,13</b> m <sup>2</sup>
39.4 Łazienka	<b>3,63</b> m <sup>2</sup>
39.5 Przedpokój	<b>5,11</b> m <sup>2</sup>
39.6 Balkon	<b>5,66</b> m <sup>2</sup>

**57,24 m<sup>2</sup>**  
+ balkon 5,66 m<sup>2</sup>