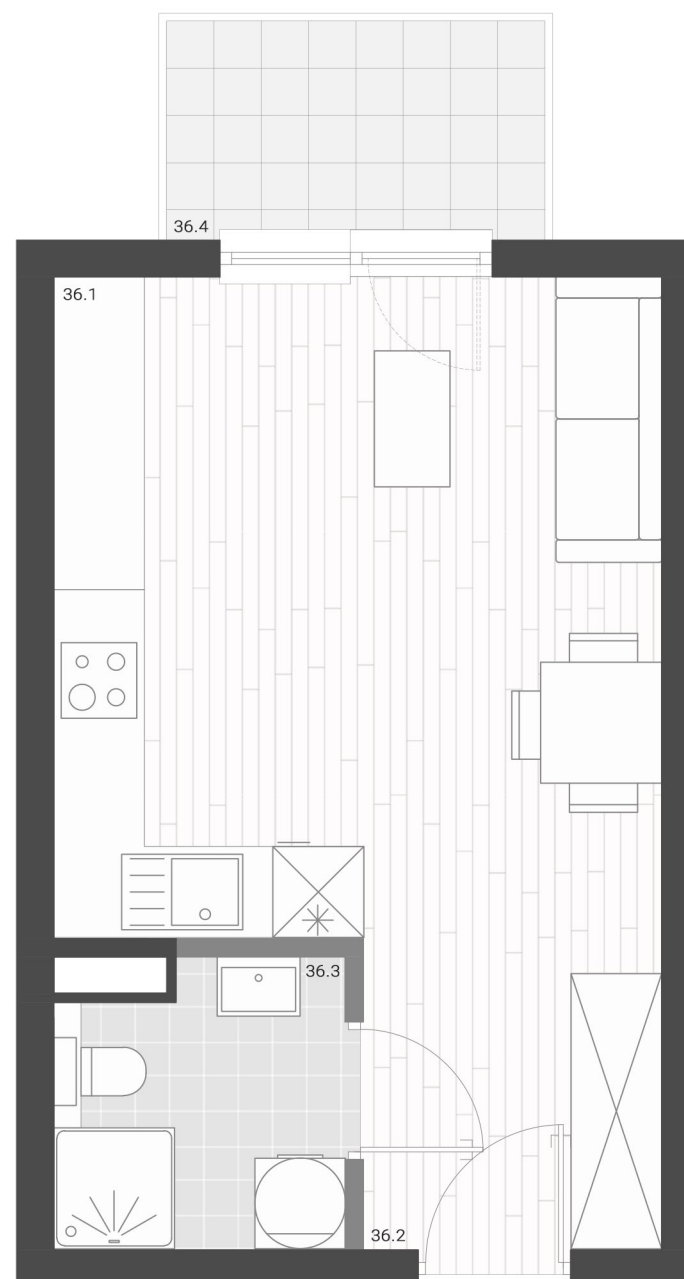
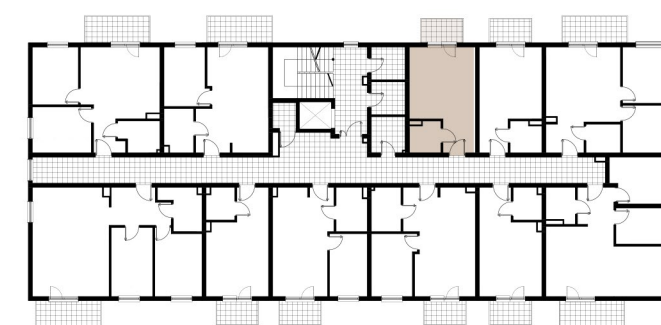




PIĘTRO 4 MIESZKANIE 36



- ŚCIANA KONSTRUKCYJNA
- ŚCIANA DZIAŁOWA (MOŻLIWOŚĆ ZMIANY)

ZESTAWIENIE POWIERZCHNI UŻYTKOWEJ

36.1 Salon i aneks kuchenny	17,40 m <sup>2</sup>
36.2 Łazienka	3,39 m <sup>2</sup>
36.3 Przedpokój	4,01 m <sup>2</sup>
36.4 Balkon	3,25 m <sup>2</sup>

24,80 m<sup>2</sup>  
+ balkon 3,25 m<sup>2</sup>