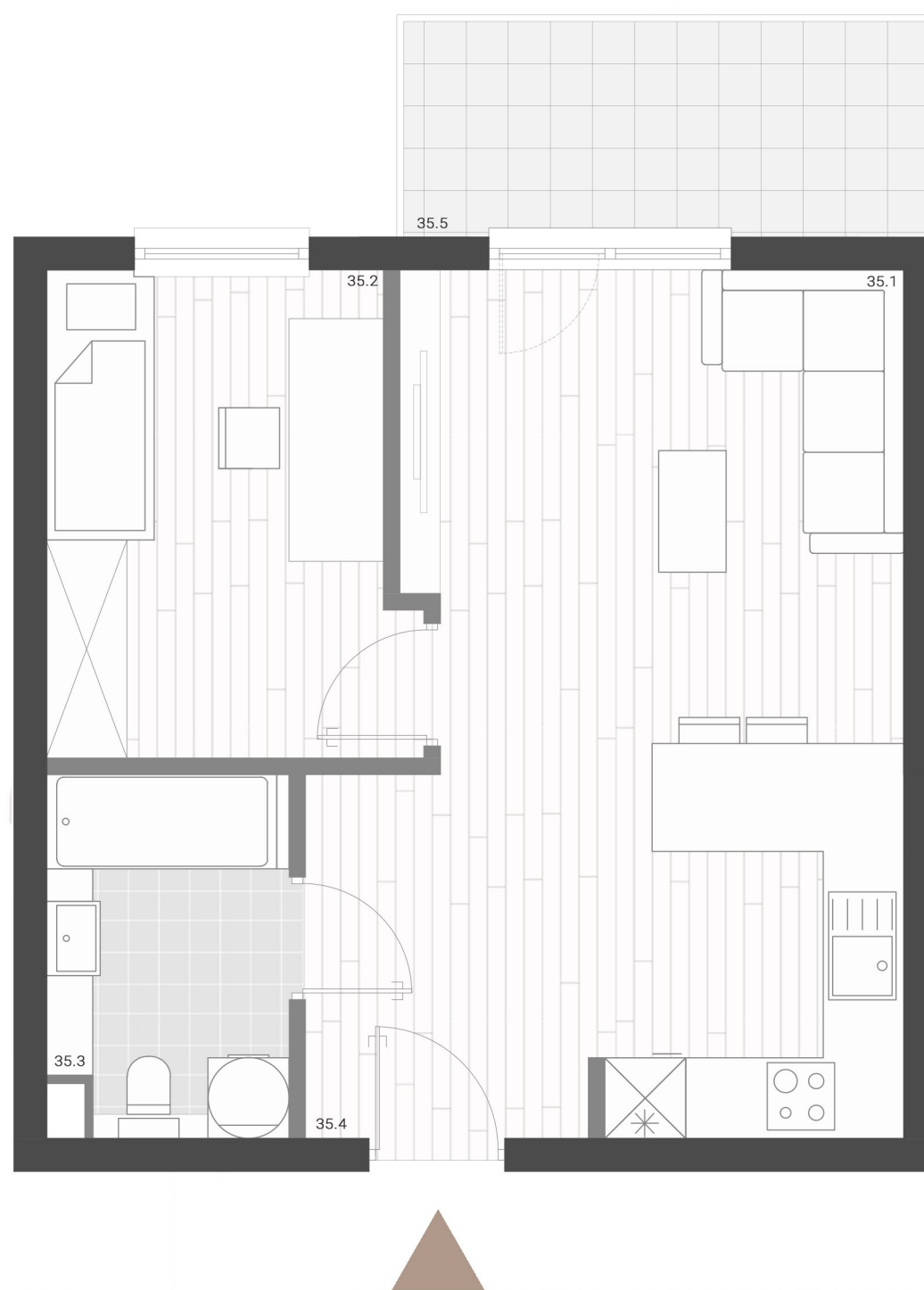
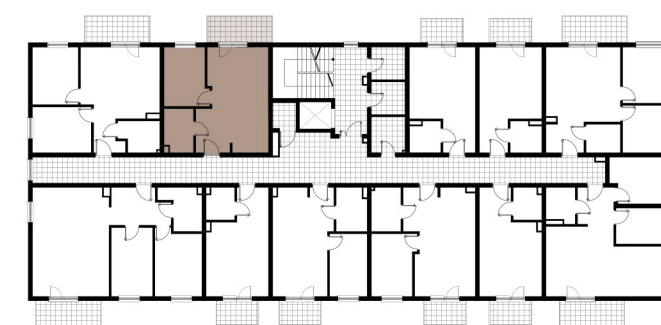




PIĘTRO **3** MIESZKANIE **35**



- ŚCIANA KONSTRUKCYJNA
- ▬ ŚCIANA DZIAŁOWA (MOŻLIWOŚĆ ZMIANY)

ZESTAWIENIE POWIERZCHNI UŻYTKOWEJ

35.1 Salon i aneks kuchenny	20,78 m ²
35.2 Pokój	9,23 m ²
35.3 Łazienka	4,59 m ²
35.4 Przedpokój	4,44 m ²
35.5 Balkon	5,66 m ²

39,04 m²

+ balkon 5,66 m²