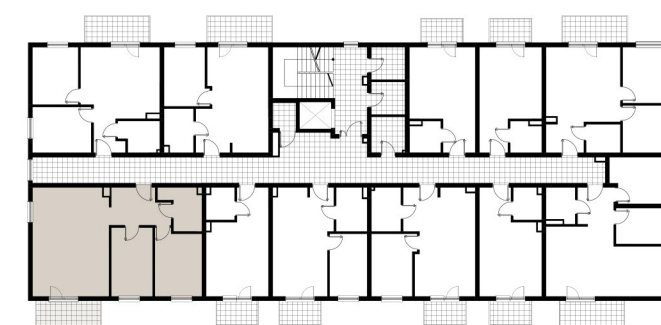
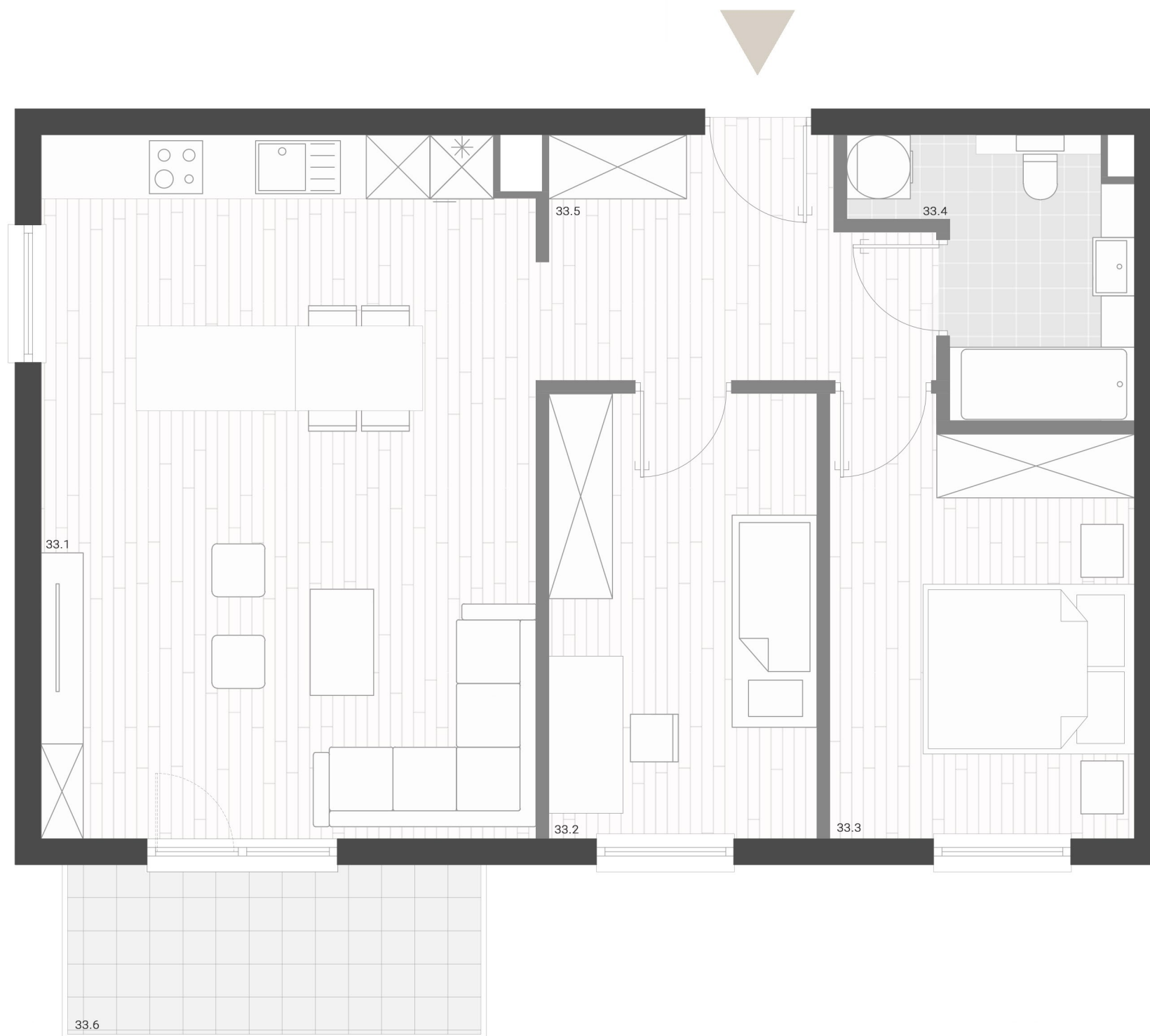




PIĘTRO 3 MIESZKANIE 33



- ŚCIANA KONSTRUKCYJNA
- ŚCIANA DZIAŁOWA (MOŻLIWOŚĆ ZMIANY)

ZESTAWIENIE POWIERZCHNI UŻYTKOWEJ

33.1	Salon i aneks kuchenny	30,50 m ²
33.2	Pokój	10,46 m ²
33.3	Pokój	11,22 m ²
33.4	Łazienka	5,22 m ²
33.5	Przedpokój	7,61 m ²
33.6	Balkon	5,66 m ²

65,01 m²
+ balkon 5,66 m²