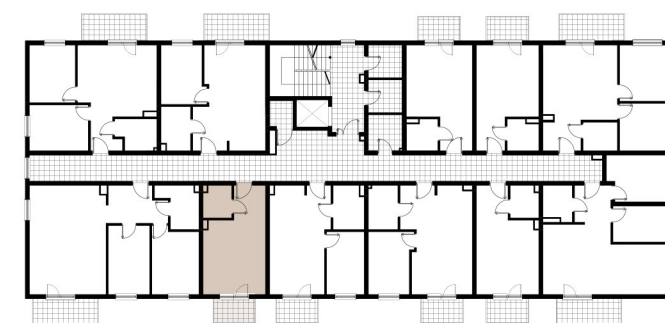


PIĘTRO **3** MIESZKANIE **32**



- ŚCIANA KONSTRUKCYJNA
- ŚCIANA DZIAŁOWA (MOŻLIWOŚĆ ZMIANY)

ZESTAWIENIE POWIERZCHNI UŻYTKOWEJ

32.1 Salon i aneks kuchenny	<b>16,78</b> m <sup>2</sup>
32.2 Łazienka	<b>3,27</b> m <sup>2</sup>
32.3 Przedpokój	<b>4,04</b> m <sup>2</sup>
32.4 Balkon	<b>3,25</b> m <sup>2</sup>

**24,09 m<sup>2</sup>**  
+ balkon 3,25 m<sup>2</sup>