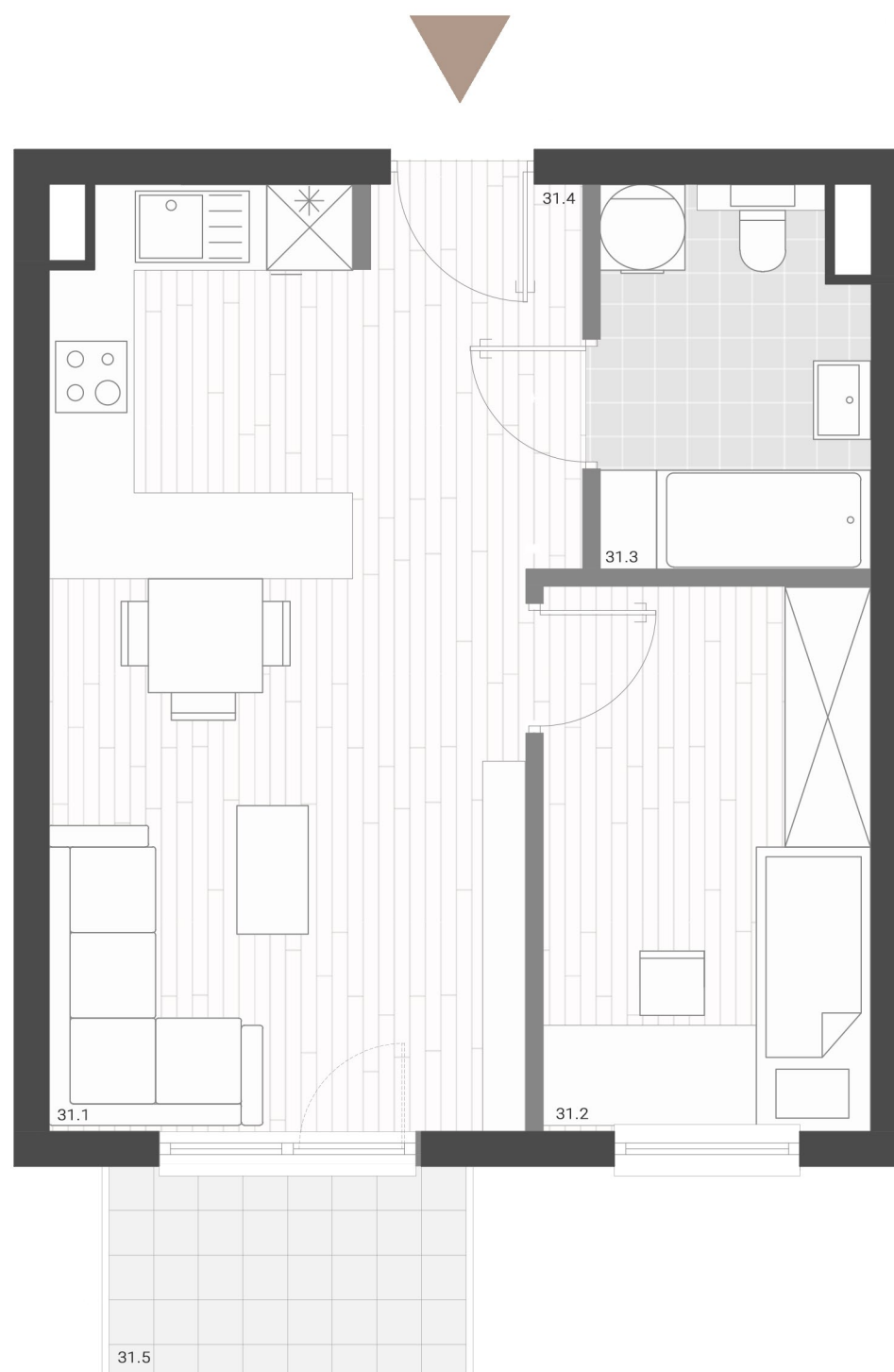
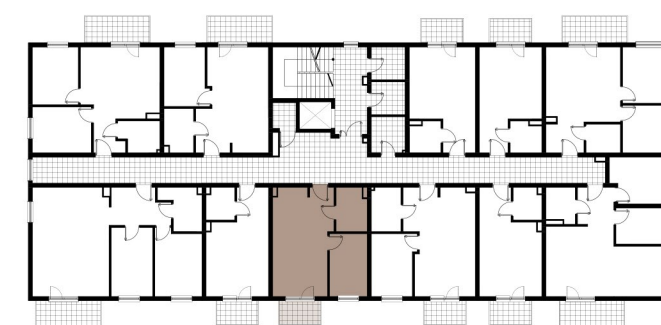




PIĘTRO **3** MIESZKANIE **31**



- ŚCIANA KONSTRUKCYJNA
- ŚCIANA DZIAŁOWA (MOŻLIWOŚĆ ZMIANY)

ZESTAWIENIE POWIERZCHNI UŻYTKOWEJ

31.1 Salon i aneks kuchenny	19,87 m ²
31.2 Pokój	8,64 m ²
31.3 Łazienka	4,80 m ²
31.4 Przedpokój	2,82 m ²
31.5 Balkon	3,25 m ²

36,13 m²
+ balkon 3,25 m²