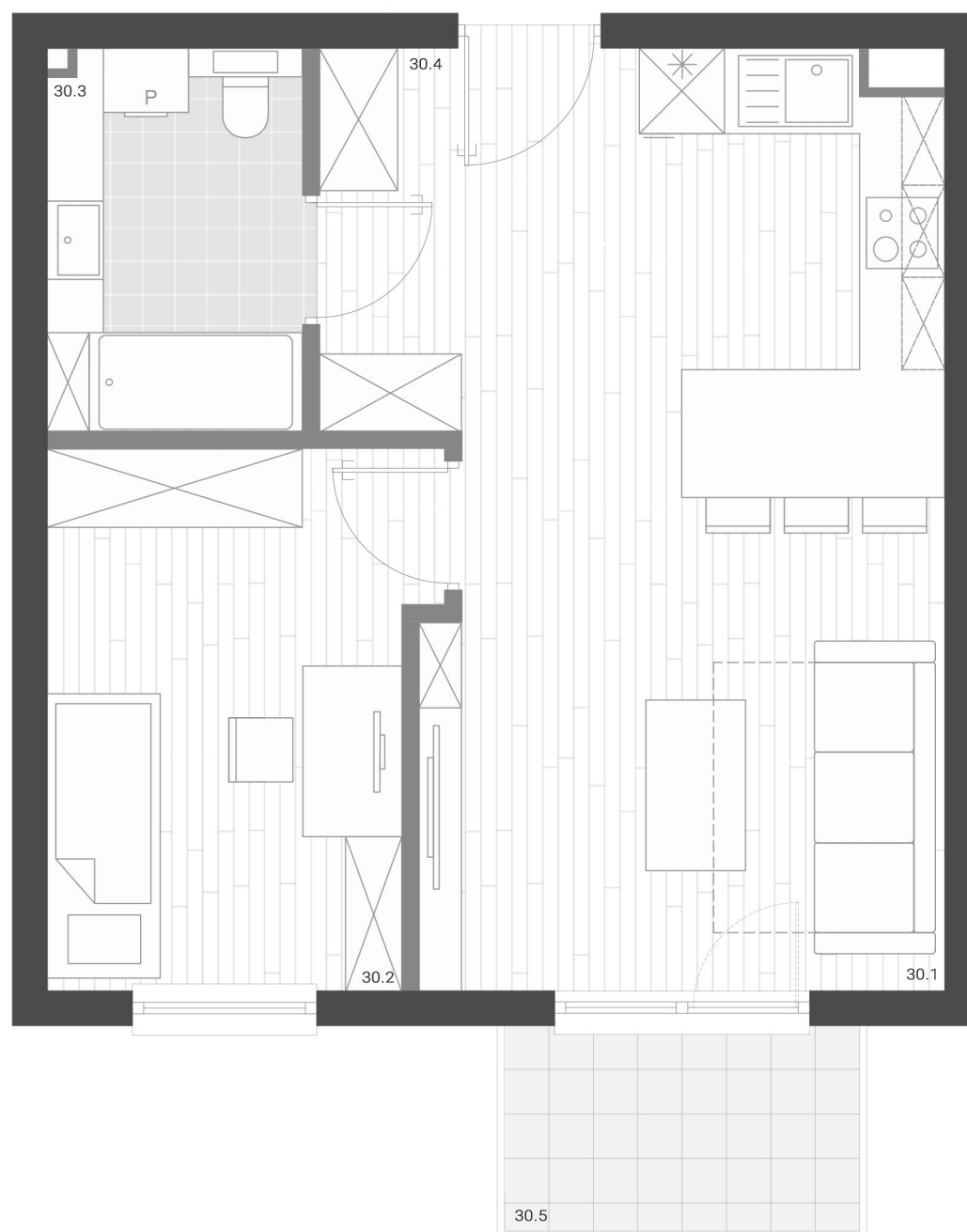




PIĘTRO **3** MIESZKANIE **30**



- ŚCIANA KONSTRUKCYJNA
- ŚCIANA DZIAŁOWA (MOŻLIWOŚĆ ZMIANY)

ZESTAWIENIE POWIERZCHNI UŻYTKOWEJ

30.1 Salon i aneks kuchenny	<b>21,11</b> m <sup>2</sup>
30.2 Pokój	<b>9,72</b> m <sup>2</sup>
30.3 Łazienka	<b>4,71</b> m <sup>2</sup>
30.4 Przedpokój	<b>4,49</b> m <sup>2</sup>
30.5 Balkon	<b>3,25</b> m <sup>2</sup>

**40,03 m<sup>2</sup>**  
+ balkon 3,25 m<sup>2</sup>