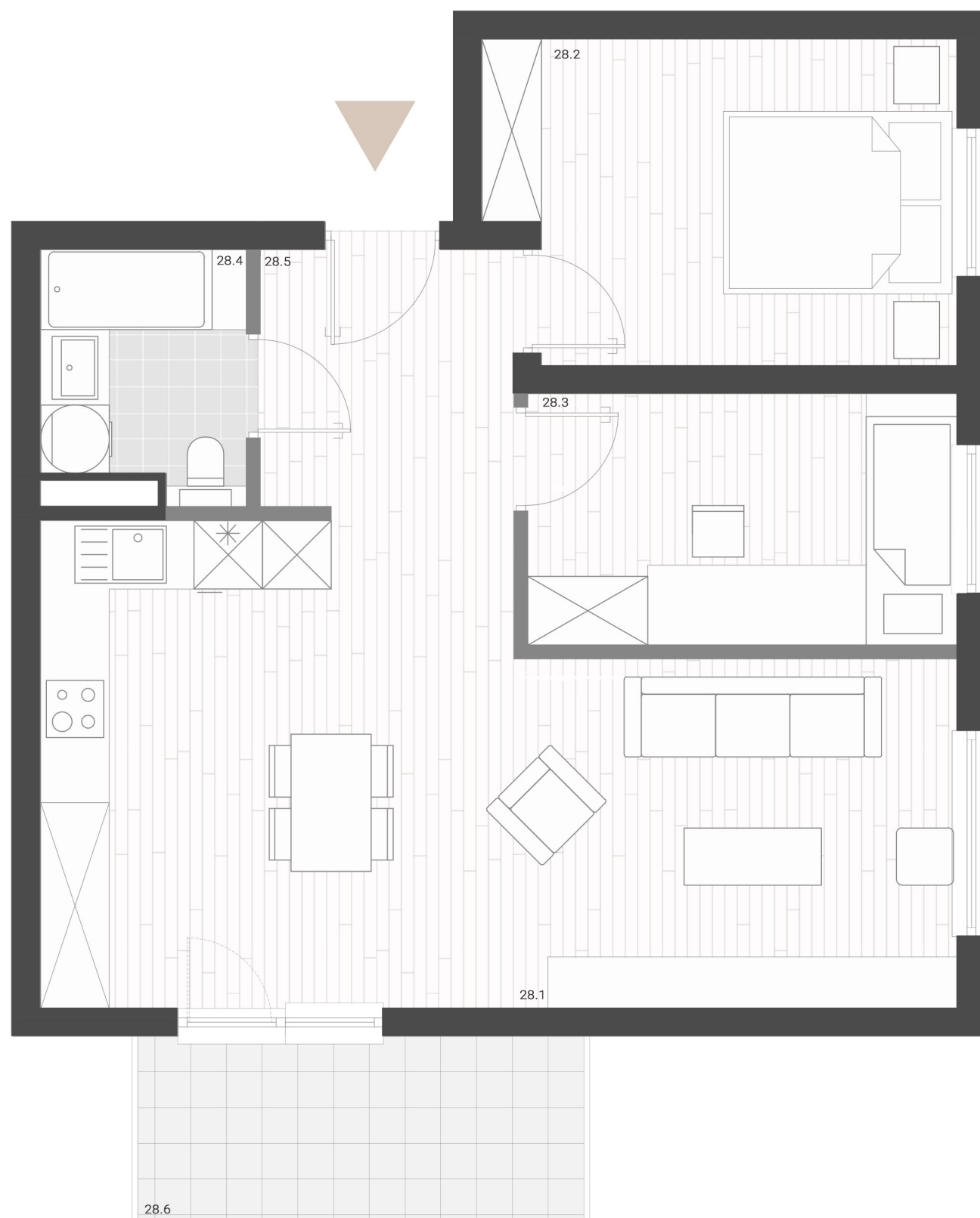
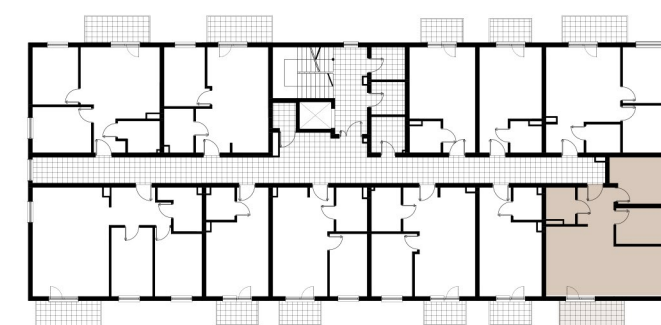




PIĘTRO **3** MIESZKANIE **28**



- ŚCIANA KONSTRUKCYJNA
- ŚCIANA DZIAŁOWA (MOŻLIWOŚĆ ZMIANY)

ZESTAWIENIE POWIERZCHNI UŻYTKOWEJ

28.1 Salon i aneks kuchenny	29,30 m ²
28.2 Pokój	11,07 m ²
28.3 Pokój	8,13 m ²
28.4 Łazienka	3,63 m ²
28.5 Przedpokój	5,11 m ²
28.6 Balkon	5,66 m ²

57,24 m²
+ balkon 5,66 m²