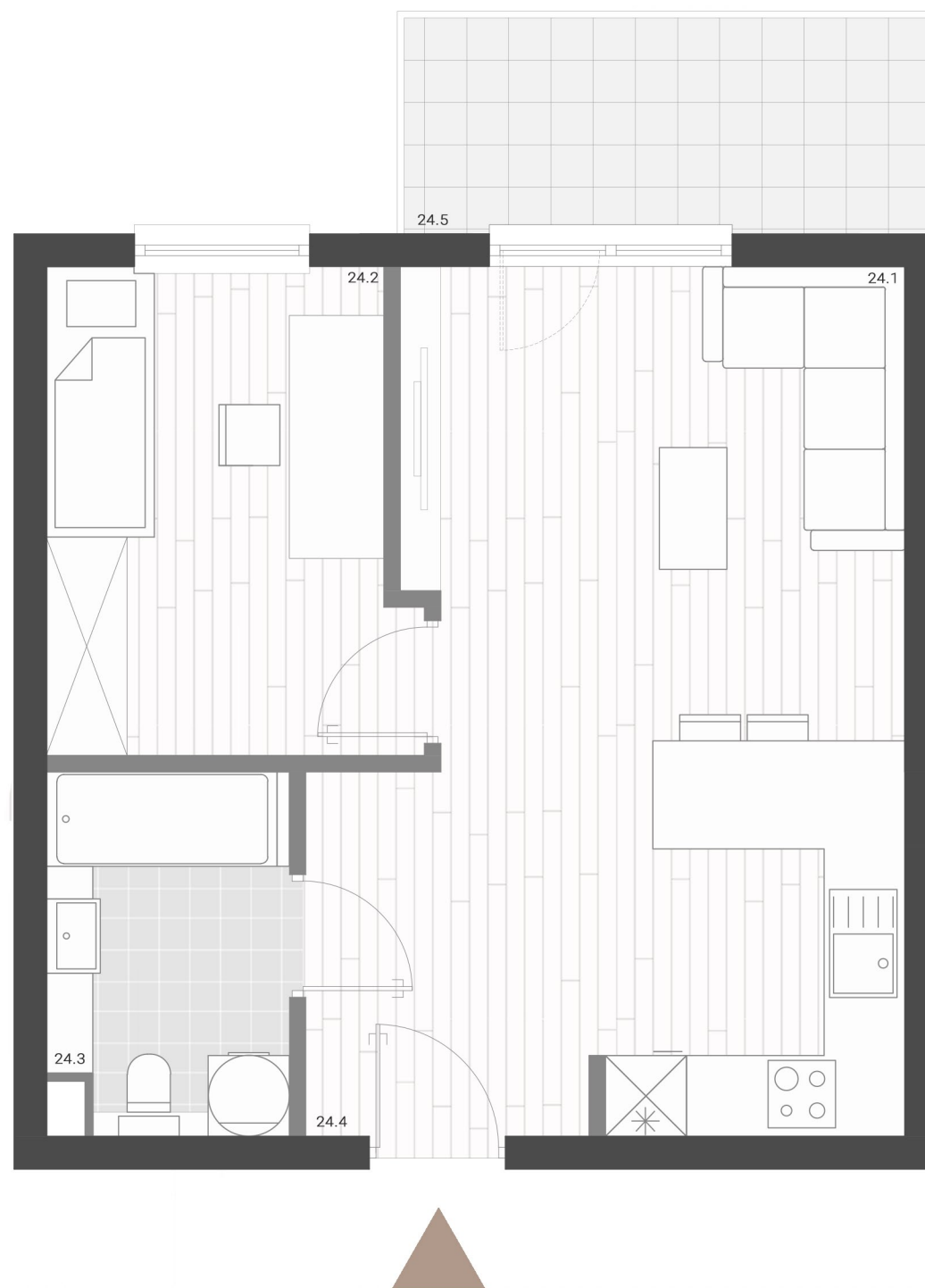
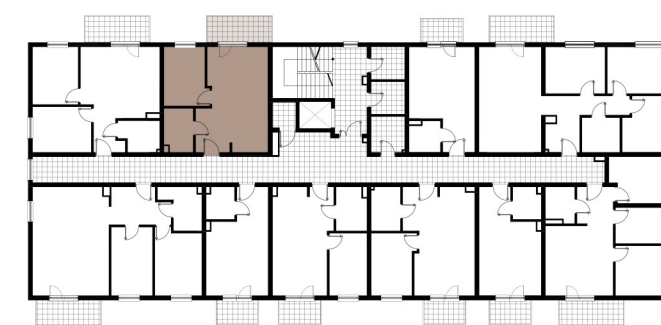




PIĘTRO 2 MIESZKANIE 24



- ŚCIANA KONSTRUKCYJNA
- ŚCIANA DZIAŁOWA (MOŻLIWOŚĆ ZMIANY)

ZESTAWIENIE POWIERZCHNI UŻYTKOWEJ

24.1 Salon i aneks kuchenny	20,78 m ²
24.2 Pokój	9,23 m ²
24.3 Łazienka	4,59 m ²
24.4 Przedpokój	4,44 m ²
24.5 Balkon	5,66 m ²

39,04 m²
+ balkon 5,66 m²