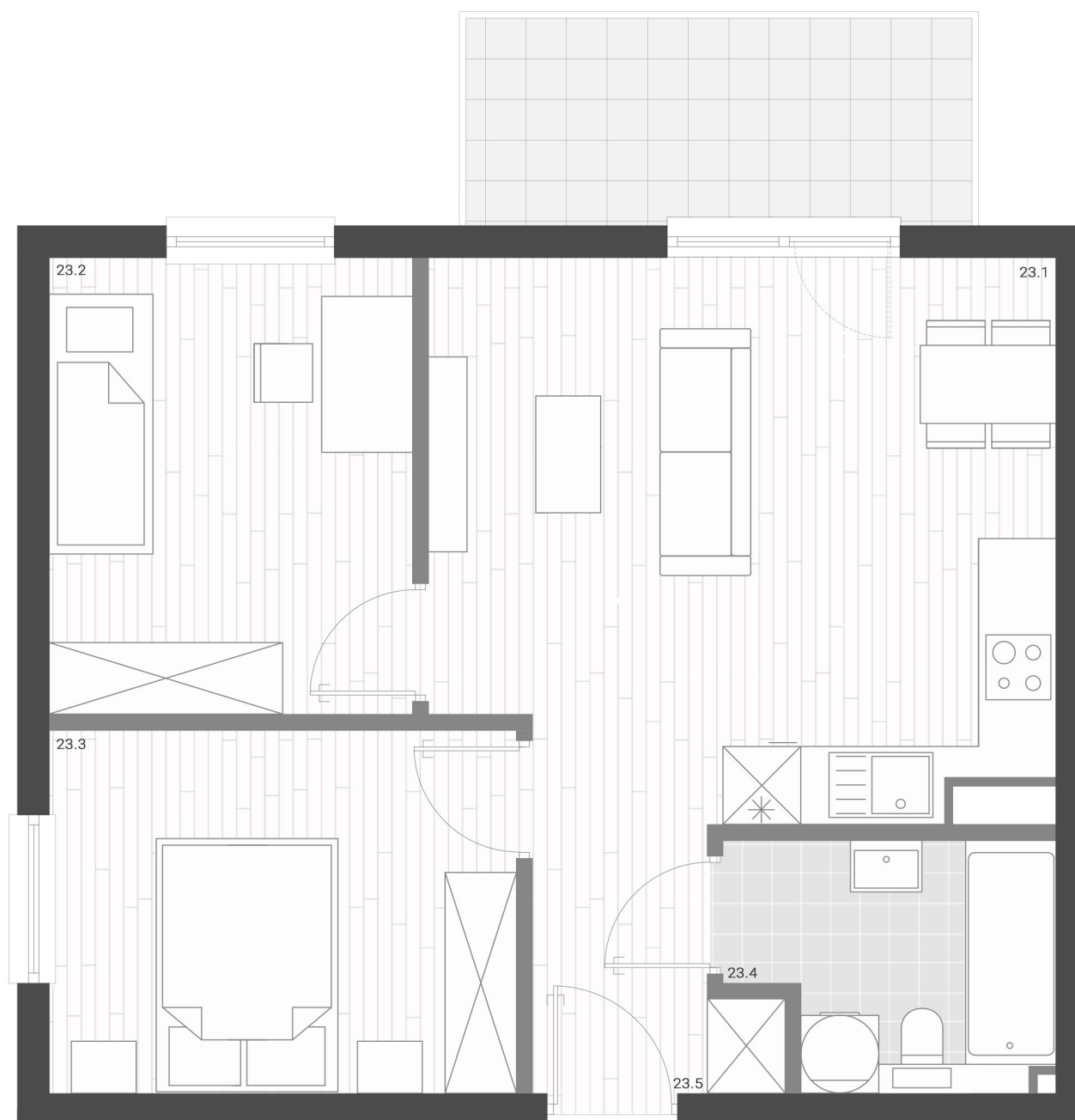
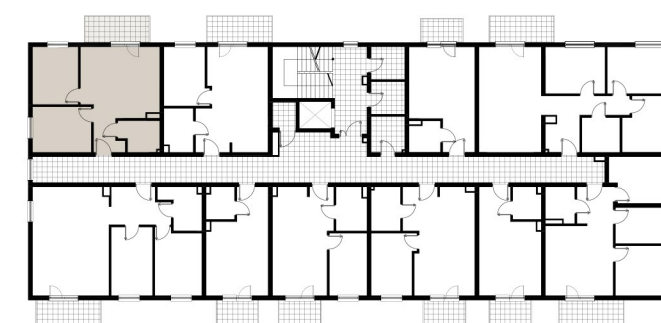




PIĘTRO 2 MIESZKANIE 23



- ŚCIANA KONSTRUKCYJNA
- ŚCIANA DZIAŁOWA (MOŻLIWOŚĆ ZMIANY)

ZESTAWIENIE POWIERZCHNI UŻYTKOWEJ

23.1 Salon i aneks kuchenny	20,00 m ²
23.2 Pokój	9,70 m ²
23.3 Pokój	9,92 m ²
23.4 Łazienka	4,35 m ²
23.5 Przedpokój	3,09 m ²
23.6 Balkon	5,66 m ²

47,06 m²
+ balkon 5,66 m²