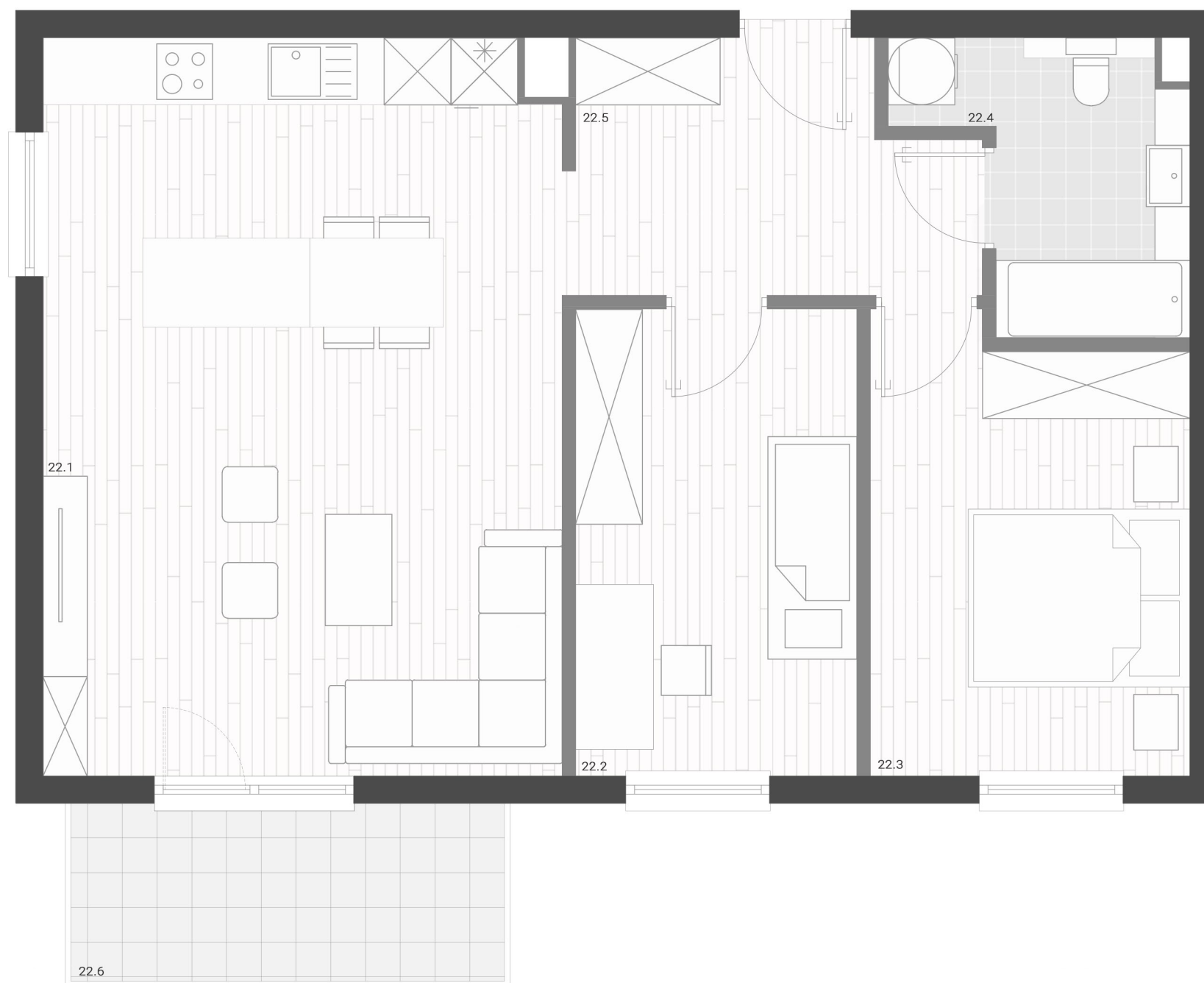
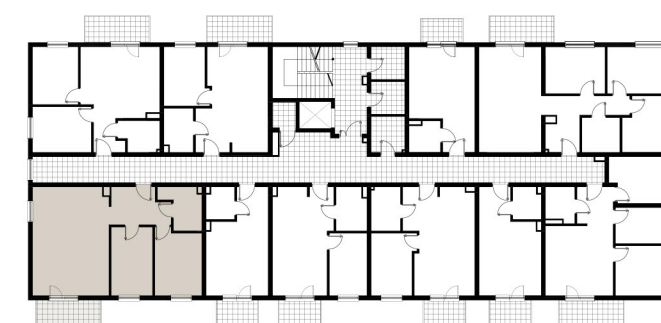




PIĘTRO 2 MIESZKANIE 22



- ŚCIANA KONSTRUKCYJNA
- ŚCIANA DZIAŁOWA (MOŻLIWOŚĆ ZMIANY)

ZESTAWIENIE POWIERZCHNI UŻYTKOWEJ

22.1	Salon i aneks kuchenny	30,50 m <sup>2</sup>
22.2	Pokój	10,46 m <sup>2</sup>
22.3	Pokój	11,22 m <sup>2</sup>
22.4	Łazienka	5,22 m <sup>2</sup>
22.5	Przedpokój	7,61 m <sup>2</sup>
22.6	Balkon	5,66 m <sup>2</sup>

65,01 m<sup>2</sup>  
+ balkon 5,66 m<sup>2</sup>