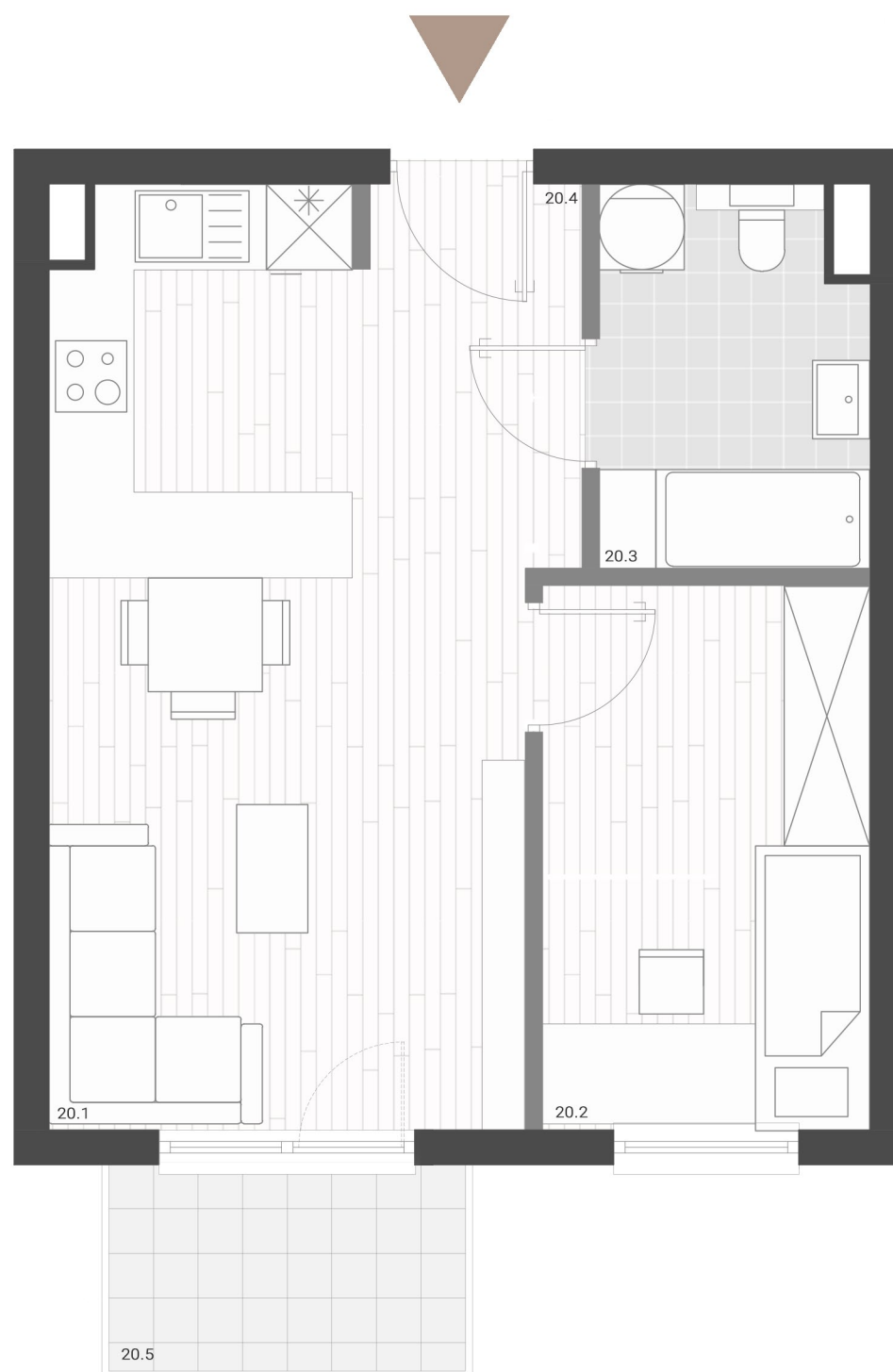
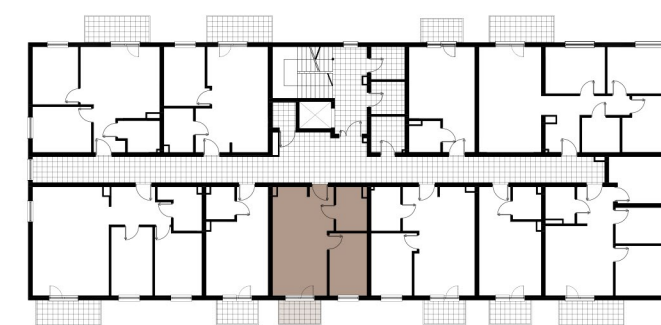




PIĘTRO 2 MIESZKANIE 20



- ŚCIANA KONSTRUKCYJNA
- ŚCIANA DZIAŁOWA (MOŻLIWOŚĆ ZMIANY)

ZESTAWIENIE POWIERZCHNI UŻYTKOWEJ

20.1 Salon i aneks kuchenny	19,87 m ²
20.2 Pokój	8,64 m ²
20.3 Łazienka	4,80 m ²
20.4 Przedpokój	2,82 m ²
20.5 Balkon	3,25 m ²

36,13 m²
+ balkon 3,25 m²