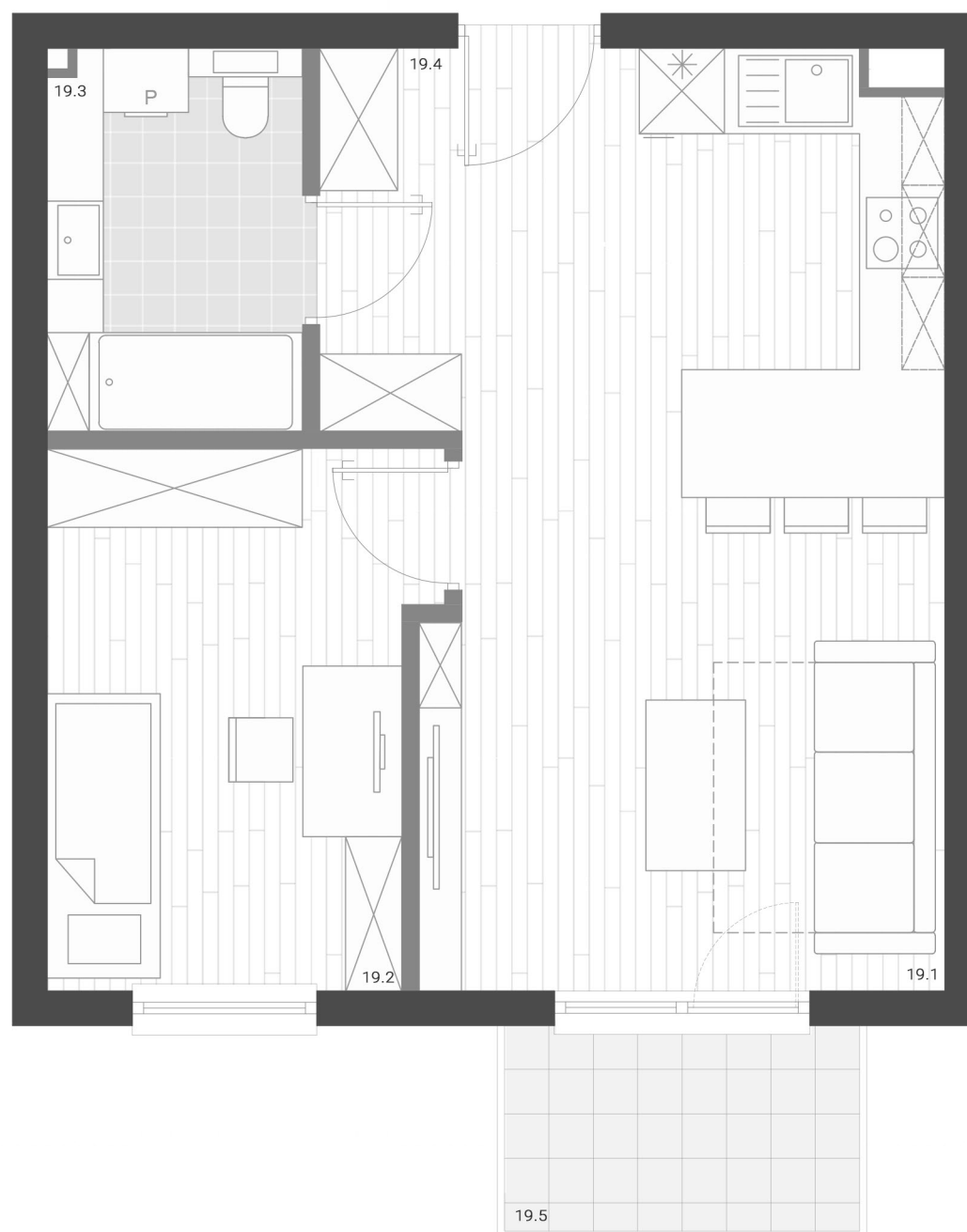




PIĘTRO 2 MIESZKANIE 19



- ŚCIANA KONSTRUKCYJNA
- ŚCIANA DZIAŁOWA (MOŻLIWOŚĆ ZMIANY)

ZESTAWIENIE POWIERZCHNI UŻYTKOWEJ

19.1 Salon i aneks kuchenny	21,11 m ²
19.2 Pokój	9,72 m ²
19.3 Łazienka	4,71 m ²
19.4 Przedpokój	4,49 m ²
19.5 Balkon	3,25 m ²

40,03 m²
+ balkon 3,25 m²