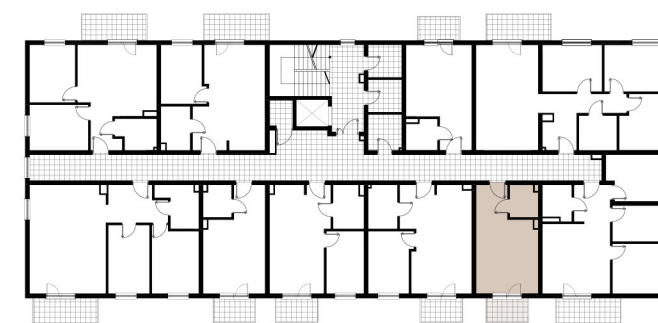


PIĘTRO 2 MIESZKANIE 18



- ŚCIANA KONSTRUKCYJNA
- ŚCIANA DZIAŁOWA (MOŻLIWOŚĆ ZMIANY)

ZESTAWIENIE POWIERZCHNI UŻYTKOWEJ

18.1 Salon i aneks kuchenny	16,78 m <sup>2</sup>
18.2 Łazienka	3,27 m <sup>2</sup>
18.3 Przedpokój	4,04 m <sup>2</sup>
18.4 Balkon	3,25 m <sup>2</sup>

24,09 m<sup>2</sup>

+ taras 3,25 m<sup>2</sup>