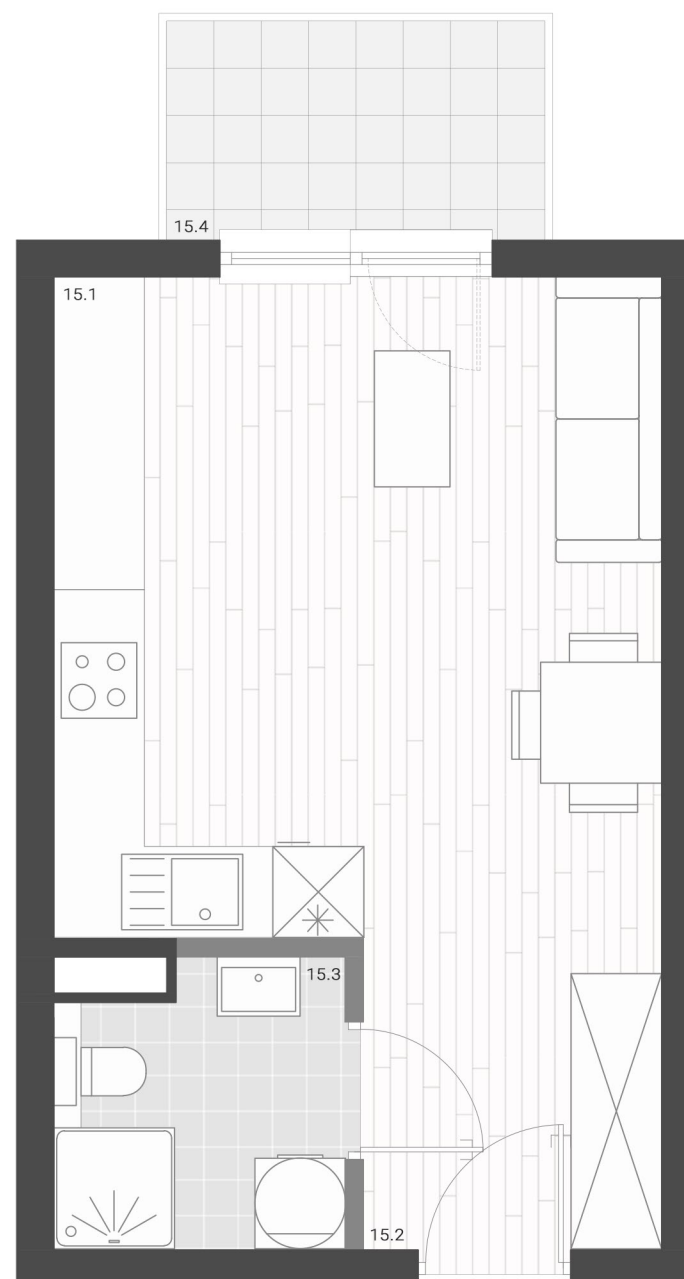
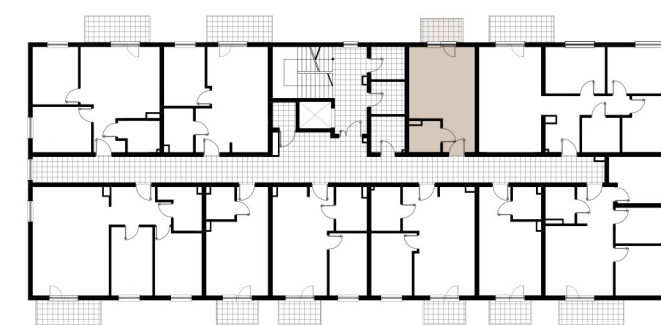




PIĘTRO 2 MIESZKANIE 15



- ŚCIANA KONSTRUKCYJNA
- ŚCIANA DZIAŁOWA (MOŻLIWOŚĆ ZMIANY)

ZESTAWIENIE POWIERZCHNI UŻYTKOWEJ

15.1 Salon i aneks kuchenny	17,40 m ²
15.2 Łazienka	3,39 m ²
15.3 Przedpokój	4,01 m ²
15.4 Balkon	3,25 m ²

24,80 m²
+ balkon 3,25 m²