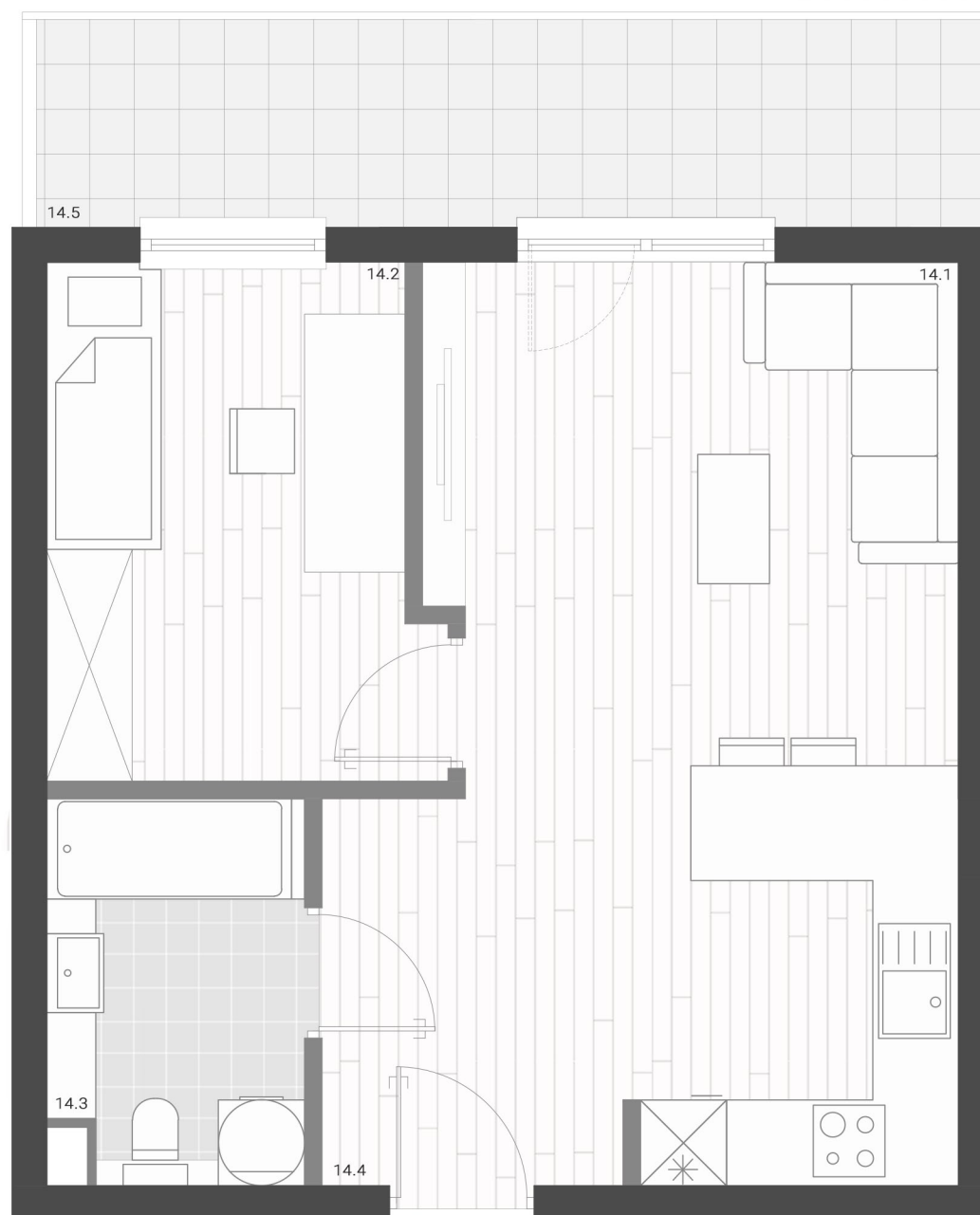




PIĘTRO **1** MIESZKANIE **14**



- ŚCIANA KONSTRUKCYJNA
- ŚCIANA DZIAŁOWA (MOŻLIWOŚĆ ZMIANY)

ZESTAWIENIE POWIERZCHNI UŻYTKOWEJ

| | |
|-----------------------------|-----------------------------|
| 14.1 Salon i aneks kuchenny | 20,78 m ² |
| 14.2 Pokój | 9,23 m ² |
| 14.3 Łazienka | 4,59 m ² |
| 14.4 Przedpokój | 4,44 m ² |
| 14.5 Balkon | 8,61 m ² |

39,04 m²

+ balkon 8,61 m²