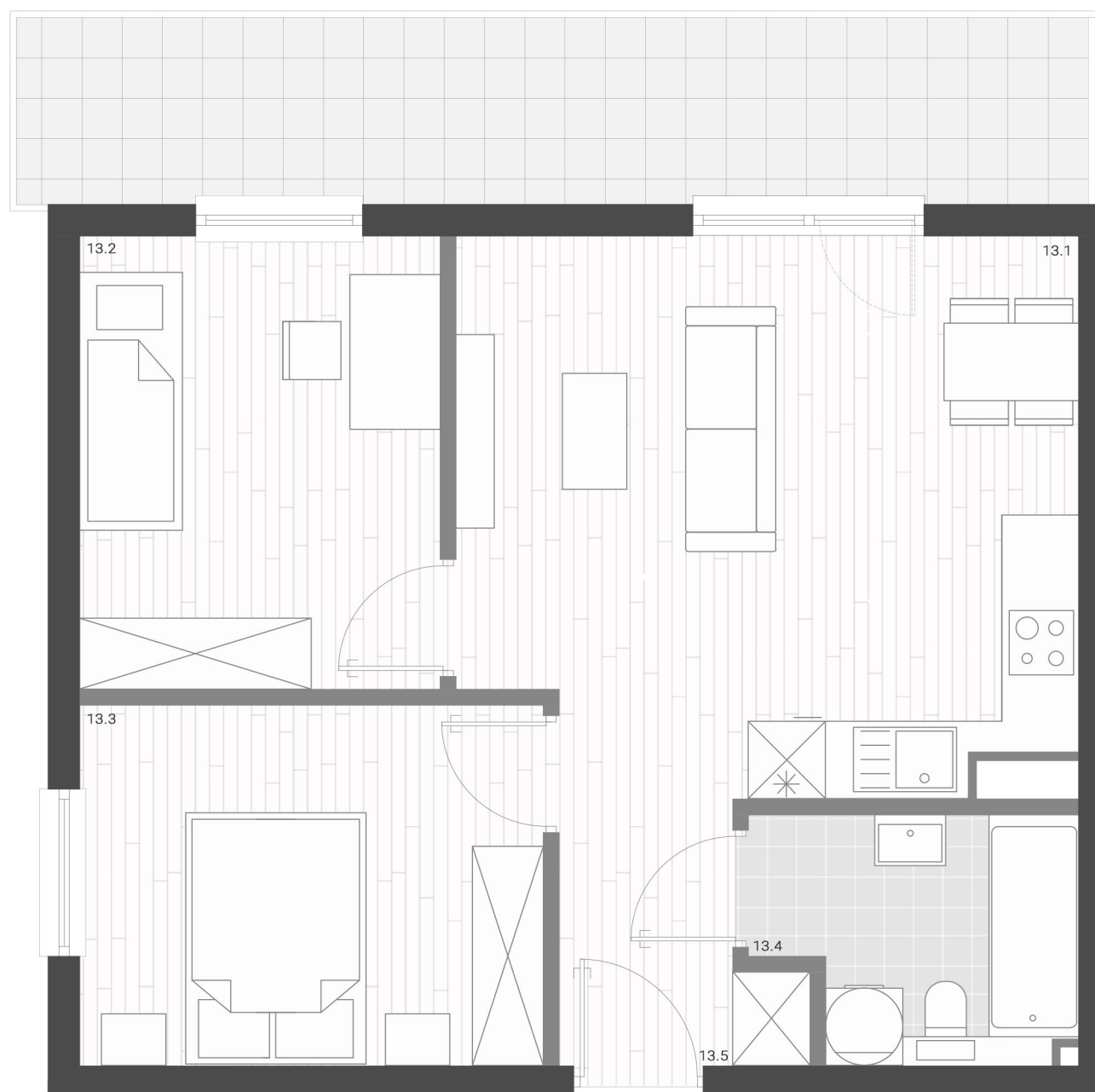
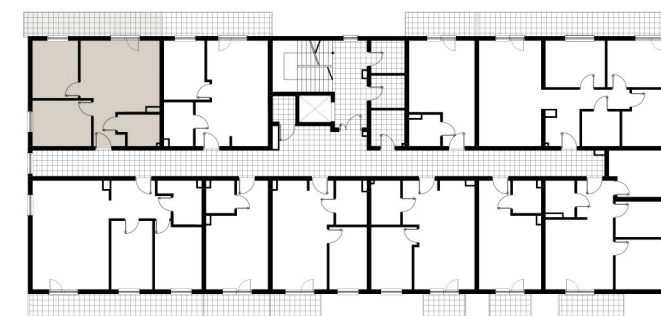




PIĘTRO 1 MIESZKANIE 13



- ŚCIANA KONSTRUKCYJNA
- ŚCIANA DZIAŁOWA (MOŻLIWOŚĆ ZMIANY)

ZESTAWIENIE POWIERZCHNI UŻYTKOWEJ

13.1 Salon i aneks kuchenny	20,00 m ²
13.2 Pokój	9,70 m ²
13.3 Pokój	9,92 m ²
13.4 Łazienka	4,35 m ²
13.5 Przedpokój	3,09 m ²
13.6 Balkon	10,81 m ²

47,06 m²
+ balkon 10,81 m²