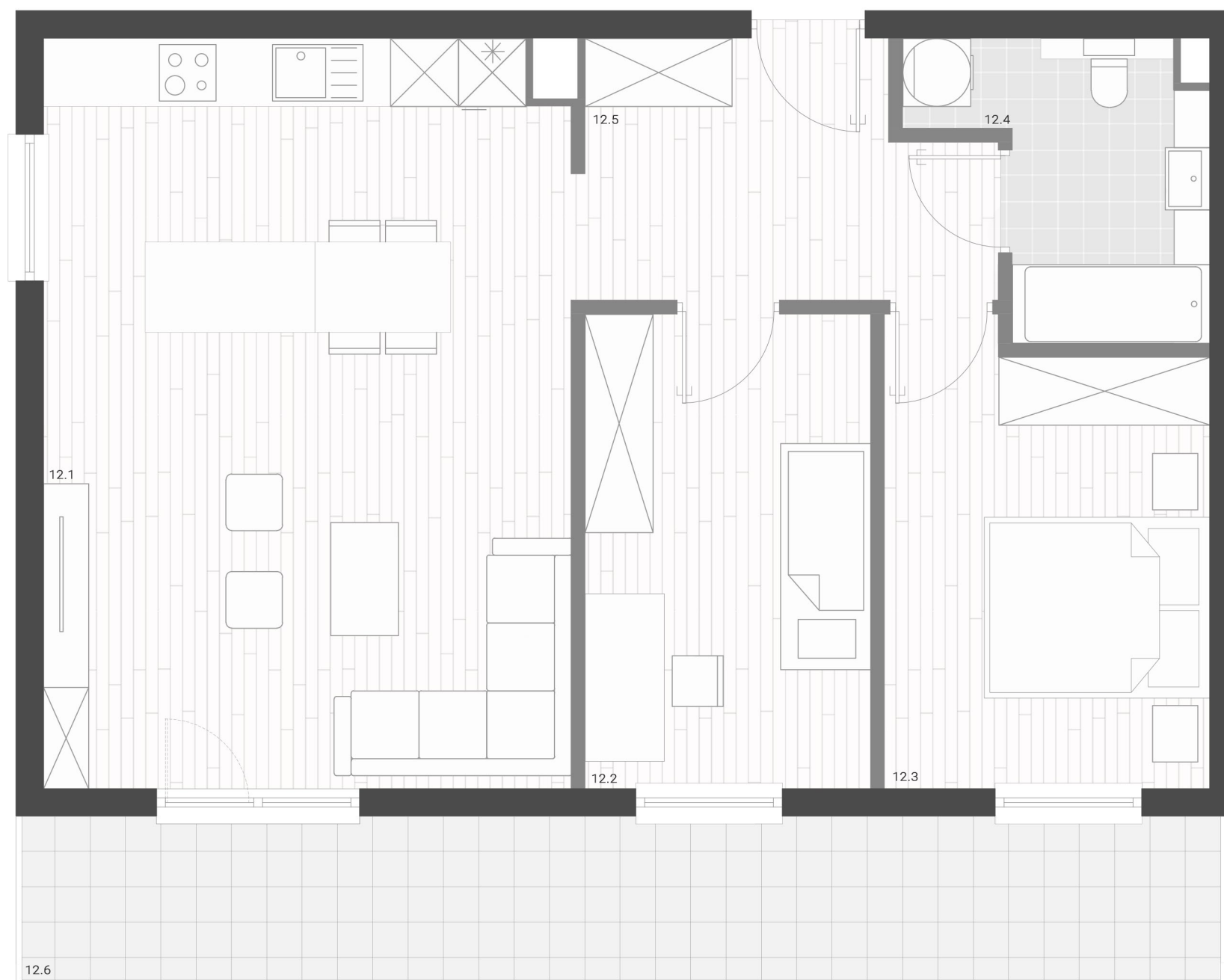
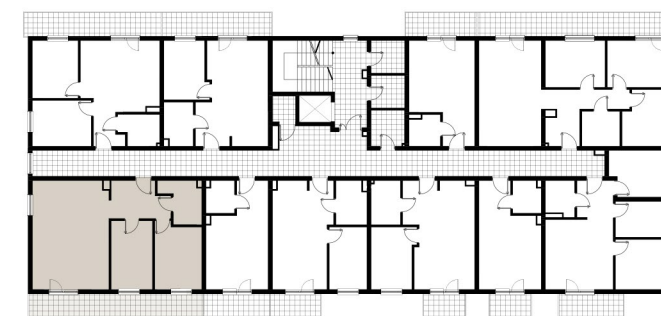




PIĘTRO 1 MIESZKANIE 12



- ŚCIANA KONSTRUKCYJNA
- ŚCIANA DZIAŁOWA (MOŻLIWOŚĆ ZMIANY)

ZESTAWIENIE POWIERZCHNI UŻYTKOWEJ

12.1 Salon i aneks kuchenny	30,50 m ²
12.2 Pokój	10,46 m ²
12.3 Pokój	11,22 m ²
12.4 Łazienka	5,22 m ²
12.5 Przedpokój	7,61 m ²
12.6 Balkon	5,20 m ²

65,01 m²

+ balkon 13,98 m²