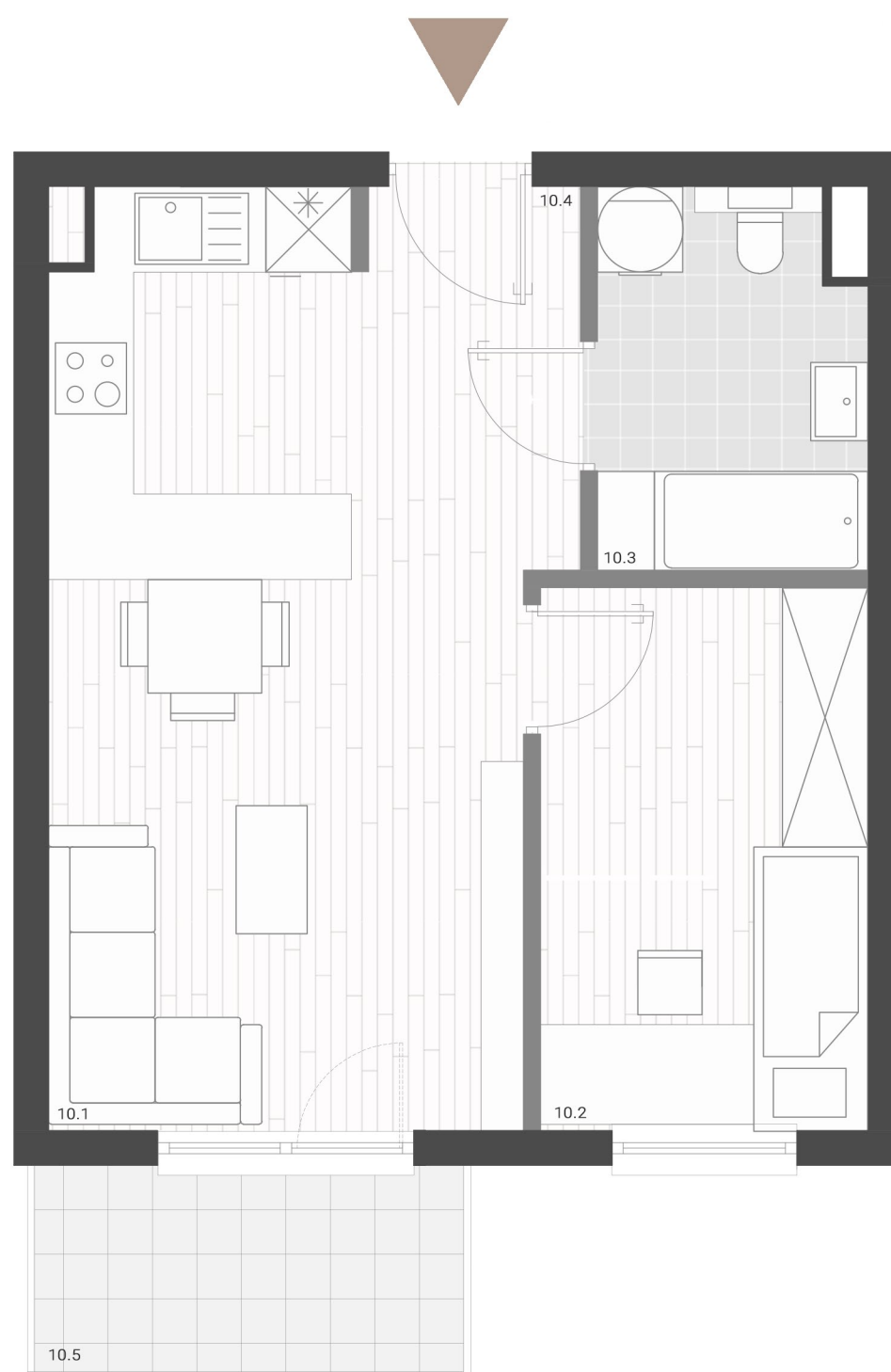




PIĘTRO **1** MIESZKANIE **10**



- ŚCIANA KONSTRUKCYJNA
- ŚCIANA DZIAŁOWA (MOŻLIWOŚĆ ZMIANY)

ZESTAWIENIE POWIERZCHNI UŻYTKOWEJ

10.1	Salon i aneks kuchenny	<b>19,87</b> m <sup>2</sup>
10.2	Pokój	<b>8,64</b> m <sup>2</sup>
10.3	Łazienka	<b>4,80</b> m <sup>2</sup>
10.4	Przedpokój	<b>2,82</b> m <sup>2</sup>
10.5	Balkon	<b>3,90</b> m <sup>2</sup>

**36,13 m<sup>2</sup>**  
+ balkon 3,90 m<sup>2</sup>