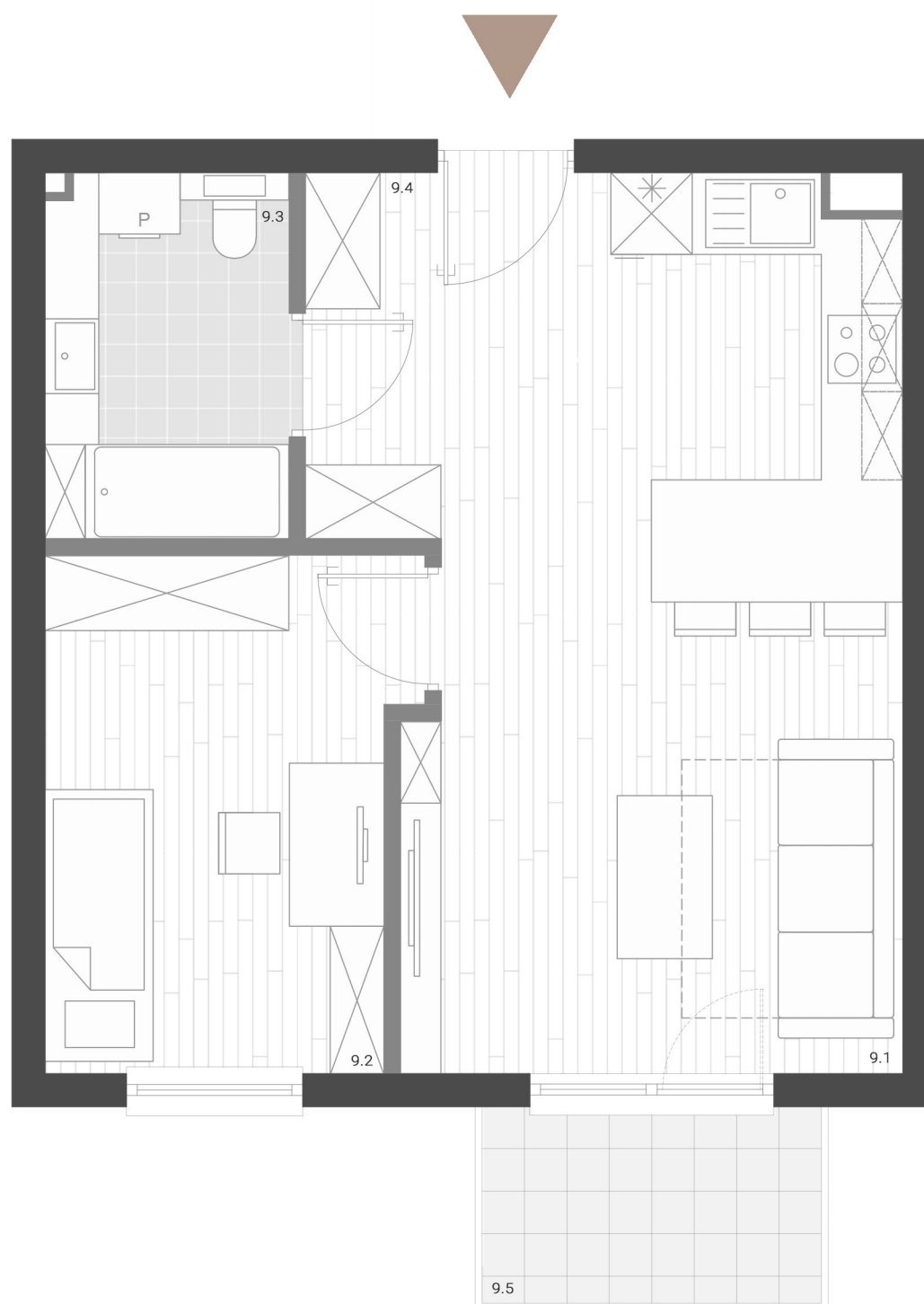




PIĘTRO 1 MIESZKANIE 09



- ŚCIANA KONSTRUKCYJNA
- ŚCIANA DZIAŁOWA (MOŻLIWOŚĆ ZMIANY)

ZESTAWIENIE POWIERZCHNI UŻYTKOWEJ

9.1 Salon i aneks kuchenny	21,11 m <sup>2</sup>
9.2 Pokój	9,72 m <sup>2</sup>
9.3 Łazienka	4,71 m <sup>2</sup>
9.4 Przedpokój	4,49 m <sup>2</sup>
9.5 Taras	3,25 m <sup>2</sup>

40,03 m<sup>2</sup>  
+ balkon 3,25 m<sup>2</sup>