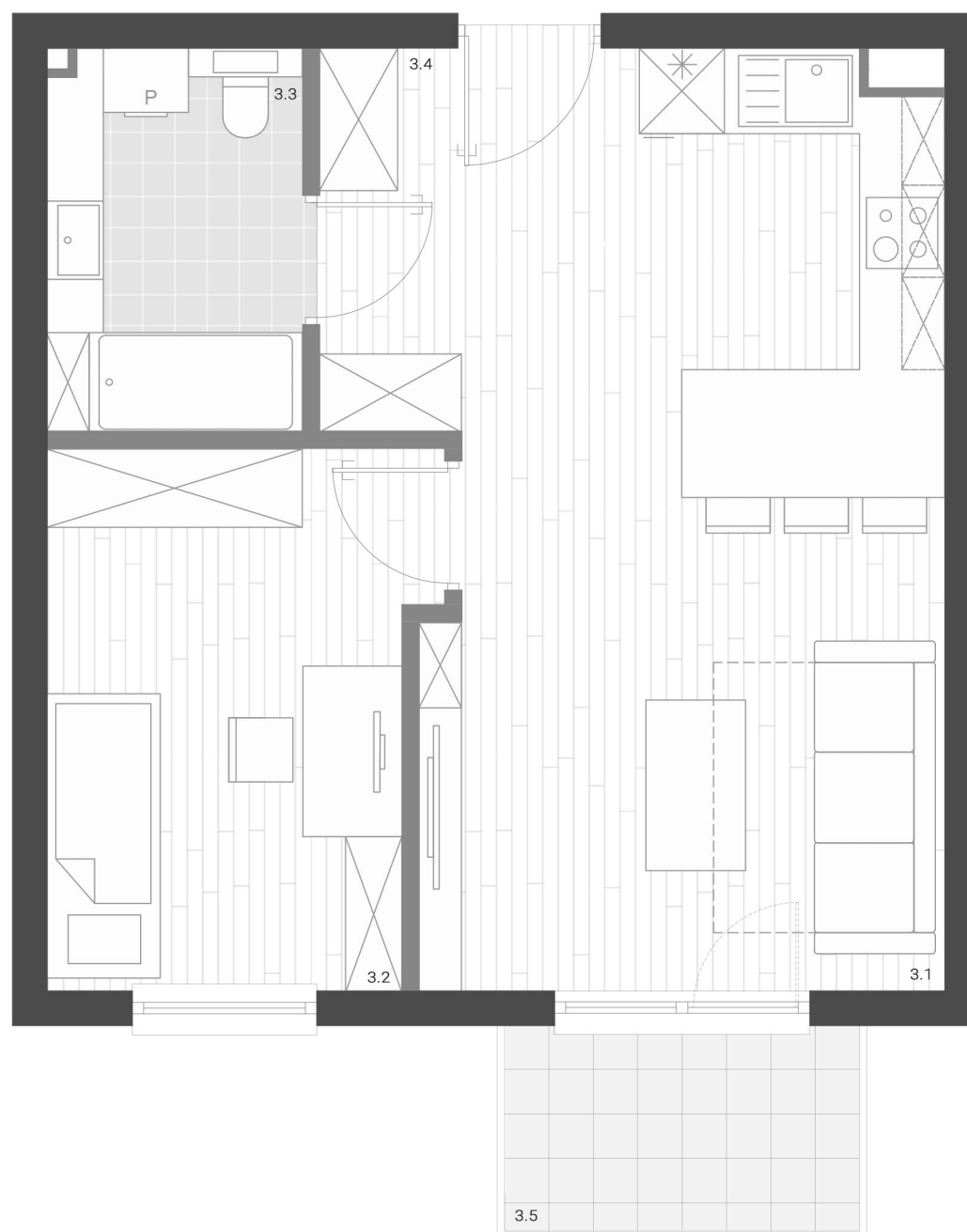




PIĘTRO 0 MIESZKANIE 03



- ŚCIANA KONSTRUKCYJNA
- ŚCIANA DZIAŁOWA (MOŻLIWOŚĆ ZMIANY)

ZESTAWIENIE POWIERZCHNI UŻYTKOWEJ

| | |
|----------------------------|----------------------|
| 3.1 Salon i aneks kuchenny | 21,11 m ² |
| 3.2 Pokój | 9,72 m ² |
| 3.3 Łazienka | 4,71 m ² |
| 3.4 Przedpokój | 4,49 m ² |
| 3.5 Taras | 3,25 m ² |

40,03 m²
+ taras 3,25 m²